

Egenskaper

Denna insektsbortstötande luftridå kommer i kommersiell storlek med kraften av en industriell sådan. FLY KBB luftridå kombinerar alla de framgångsfulla innovationer som har implementerats genom åren i en enda luftridå och erbjuder en väldigt hög prestanda. Utöver detta kommer den med centrifugala EC-fläktar med extern rotormotor. Luftridån FLY KBB är rekommenderad för att minimera insektsnärvaron för dörrar upp till 3.5 meters höjd.



- "Speciellt designad för insektskontroll vid ingångar för t.ex. livsmedelsföretag och industrier, sjukhus eller sterila områden. Luftridåer med höga hastigheter för att förhindra flygande insekter att komma in i byggnaden. Upp till 3,5 meters höjd på dörrar i enlighet med NSF37-standarden.
- Självständig konstruktion gjord av galvaniserad stål, målad med strukturell vit epoxy-polyesterfärg RAL9016 som standard. Andra färger eller rostfritt stål är tillgänglig vid efterfrågan
- Stor fasetterad insugskydd som undviker höga underhållskrav
- Anodiserad uttag i aluminium, luftfolieformade, går att ställa in mellan 0 till 15° på varje sida
- EC Double-inlet centrifugal fans driven by an external rotor motor and low noise level, with very low consumption efficiency fans.
- "A"-typ utan uppvärmning, endast luft.
- Inkluderar Plug&Play automatiserad handstyrd kontroll med 7m RJ45 kabel och magnetisk dörrkontakt. Valbart: Smart kontroll (programmerbar, automatisk, smart, energisparfunktioner, Modbus RTU för BMS...)

Specifikationer

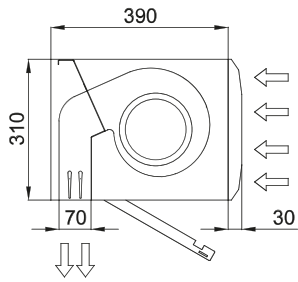
50Hz

ouppvärmad		
Modell	Nominellt luftflöde (m ³ /h)	Rekommenderad installationshöjd (m)
FLY KBB 1000 A	3900	3,5
FLY KBB 1500 A	5200	3,5
FLY KBB 2000 A	7800	3,5
FLY KBB 2500 A	9100	3,5
FLY KBB 3000 A	10400	3,5

60Hz

ouppvärmad		
Modell	Nominellt luftflöde (m ³ /h)	Rekommenderad installationshöjd (m)
FLY KBB 1000 A	3900	3,5
FLY KBB 1500 A	5200	3,5
FLY KBB 2000 A	7800	3,5
FLY KBB 2500 A	9100	3,5
FLY KBB 3000 A	10400	3,5

Dimensioner



L	A	B
1000	920	-
1500	1420	710
2000	1920	960
2500	2420	1210
3000	2920	1460

