

Egenskaper



- Dekorativ cylindrisk energisnål luftridå: Upp till 70% lägre kostnad och CO2 utsläpp (uppvärmningsläge)
- fasetterad självständig höljeskonstruktion i galvaniserad stål, målad med strukturell vit epoxy-polyesterfärg RAL9016 eller silvergrå RAL9006 som standard. Andra färger eller rostfritt stål är tillgänglig vid efterfrågan
- Stor fasetterad insugskydd som undviker höga underhållskrav
- Anodiserad uttag i aluminium, luftfolieformade, går att ställa in mellan 0 till 15° på varje sida
- centrifugalfläktar med dubbla intag drivna av en extern roteringsmotor med låg ljudvolym med 5 valbara hastigheter. EC modeller konstruerade med högeffektivitetsfläktar
- Inkluderar endast direktexpanderad värmespole med installerade temperatursensorer.
- Advanced Plug&Play control. Includes: Advanced PRO control with LCD display and integrated thermostat, door contact, 7m RJ11 cable and remote control.
- DX 1:1:
Redo att kopplas till en MITSUBISHI ELECTRIC Standard och Kraft inverterbar värmepump (R410A/R32) för utomhusbruk med expansionsvalv, ingår ej. Bör inhandlas av kunden.
Kräver MITSUBISHI ELECTRIC DX Interface KIT anpassad för luftridåer och inställningsbar kontroll. Vänligen vänd er till oss för konsultation.
- DX VRF:
Redo att kopplas till en MITSUBISHI ELECTRIC inverterbar utomhusvärmepump (R410A) med expansionsvalv.
Kräver MITSUBISHI ELECTRIC VRF Interface KIT anpassad för luftridå med expansionsvalv och inställningsbar kontroll.

Specifikationer

50Hz

Värmepump - DX 1:1

Modell	(m ³ /h)	(m)
RUND ECG 1000 DX10-ME	5/8" - 3/8"	
RUND ECG 1500 DX14-ME	5/8" - 3/8"	
RUND ECG 2000 DX22-ME	1" - 3/8"	
RUND ECG 2000 DX24-ME	1" - 1/2"	
RUND ECG 2500 DX27-ME	1" - 1/2"	
RUND ECG 3000 DX27-ME	1" - 1/2"	

Värmepump - VRF

Modell	(m ³ /h)	(m)
RUND ECG 1000 VRF10-ME	5/8" - 3/8"	
RUND ECG 1500 VRF13-ME	5/8" - 3/8"	
RUND ECG 1500 VRF15-ME	5/8" - 3/8"	
RUND ECG 2000 VRF20-ME	1" - 3/8"	
RUND ECG 2000 VRF24-ME	1" - 1/2"	
RUND ECG 2500 VRF29-ME	1" - 1/2"	
RUND ECG 2500 VRF25-ME	1" - 1/2"	
RUND ECG 3000 VRF29-ME	1" - 1/2"	



60Hz

Värmepump - DX 1:1

Modell	(m ³ /h)	(m)
RUND ECG 1000 DX10-ME	5/8" - 3/8"	
RUND ECG 1500 DX14-ME	5/8" - 3/8"	
RUND ECG 2000 DX22-ME	1" - 3/8"	
RUND ECG 2000 DX24-ME	1" - 1/2"	
RUND ECG 2500 DX27-ME	1" - 1/2"	
RUND ECG 3000 DX27-ME	1" - 1/2"	

Värmepump - VRF

Modell	(m ³ /h)	(m)
RUND ECG 1000 VRF10-ME	5/8" - 3/8"	
RUND ECG 1500 VRF13-ME	5/8" - 3/8"	
RUND ECG 1500 VRF15-ME	5/8" - 3/8"	
RUND ECG 2000 VRF20-ME	1" - 3/8"	
RUND ECG 2000 VRF24-ME	1" - 1/2"	
RUND ECG 2500 VRF29-ME	1" - 1/2"	
RUND ECG 2500 VRF25-ME	1" - 1/2"	
RUND ECG 3000 VRF29-ME	1" - 1/2"	

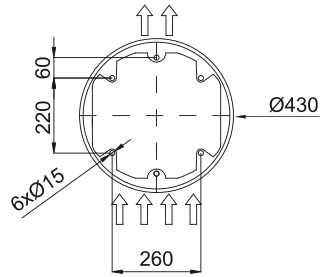
Dimensioner



Water pipes top entrance



Floor fixing points with foot



Standard installation
(vertical left side)



	L
RUND 1000	1025
RUND 1500	1525
RUND 2000	2030
RUND 2500	2530
RUND 3000	2980